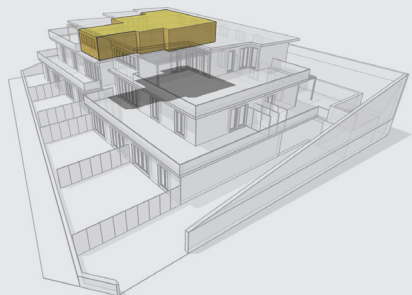


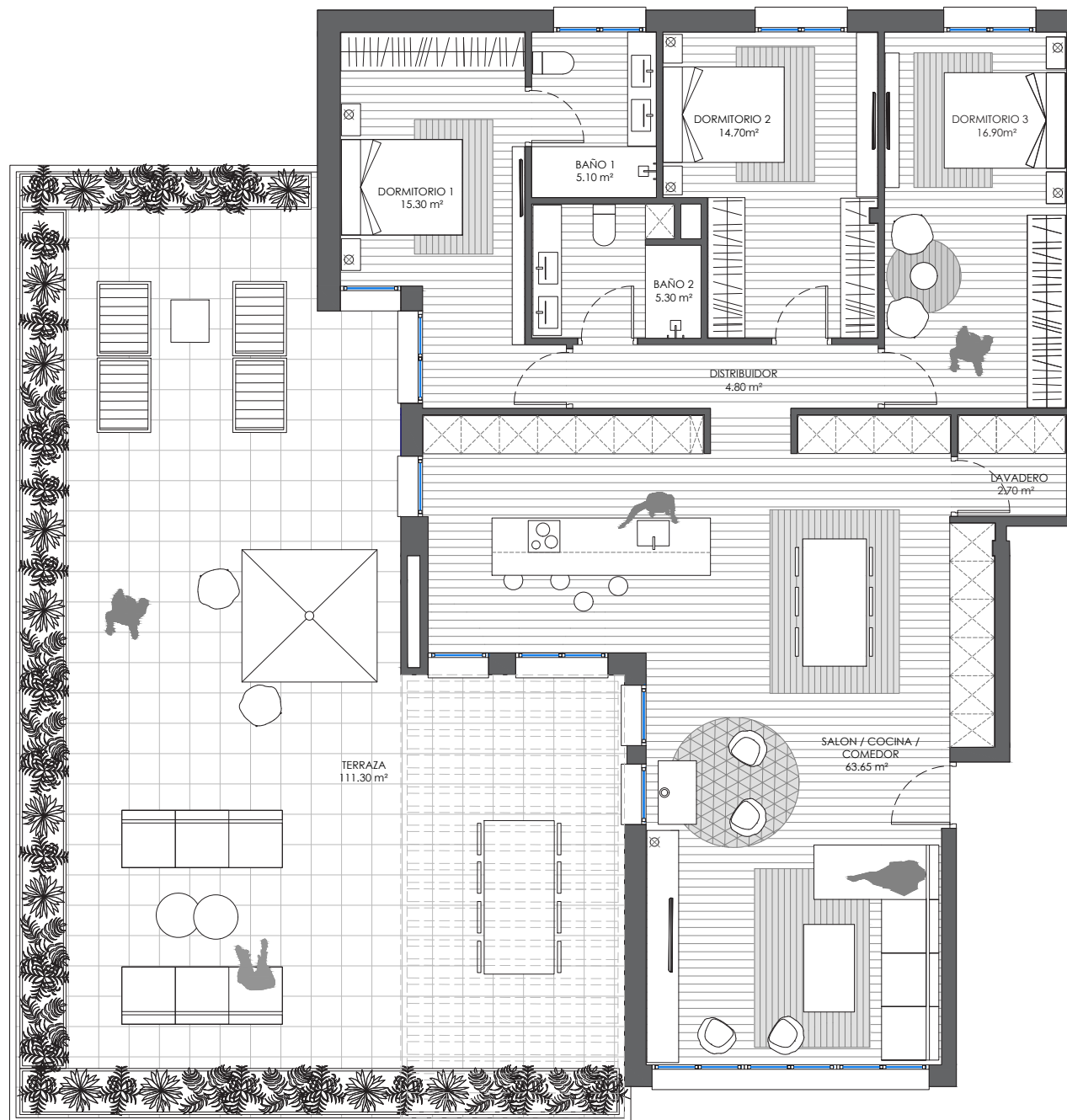
# EGUTERAN



## 2A Bizitetxe :: solairu bakar ::

3 logela  
2 bainugela  
63,65 m<sup>2</sup>-ko egongela/jangela/sukalde  
22,10 m<sup>2</sup>-ko trasteleku  
128,45 m<sup>2</sup>-ko barrualde erabilgarri

111,30 m<sup>2</sup>-ko terraza erabilgarri  
2 ibilgailu aparkaleku estali



Plano eta infografia hauek oinarriko egitasmo lizentziaduna islatzen dute, eta informazio adierazgarri gisa baino ezin dira eskaini ezen ezin bai dute sortu, ezta dira, inolako hitzarmen-betekizun zeren aginduzko baimen zein lizentzia guztiak eskuratu behar diren ondoriozko eskakizun tekniko, administratibo eta/edo juridikoaren eraginezko aldaketaren mende baitaude; baita daude egitasmo garapeneren zein obra kudeaketaren ondoriozko diseinu edo/eta eraikuntza premien mende. Eskumendun Zuzendaritzak, egitasmo garapen zein obra jardun guztien zehar, aldaketak egiteko eskubide izango du, betiere hitzartutako kalitate-mailak errespetatuz. Obra-lizentzia lortu arte, azalera erabilgarriak behin-behineko dira. Bizitetxe-altzariak, lorategiak zein hiri-altzariak apaindura xede, asmo estetiko huts baino ez daukate, ez dutelarik inolako hitzarmen-betekizunik eragiten.