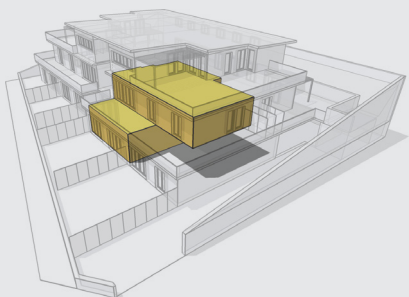


# EGUTERAN

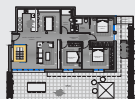


## 1B Bizitetxe .: solairu bikoitz .:

3 logela  
3 bainugela  
44,50 m<sup>2</sup>-ko egongela/jangela/sukalde  
56,20 m<sup>2</sup>-ko egongela  
5,50 m<sup>2</sup>-ko trasteleku  
159,80 m<sup>2</sup>-ko barne-azalera erabilgarri

132,20 m<sup>2</sup>-ko kanpo terraza erabilgarri  
2 ibilgailu aparkaleku estali

### Solairu 1

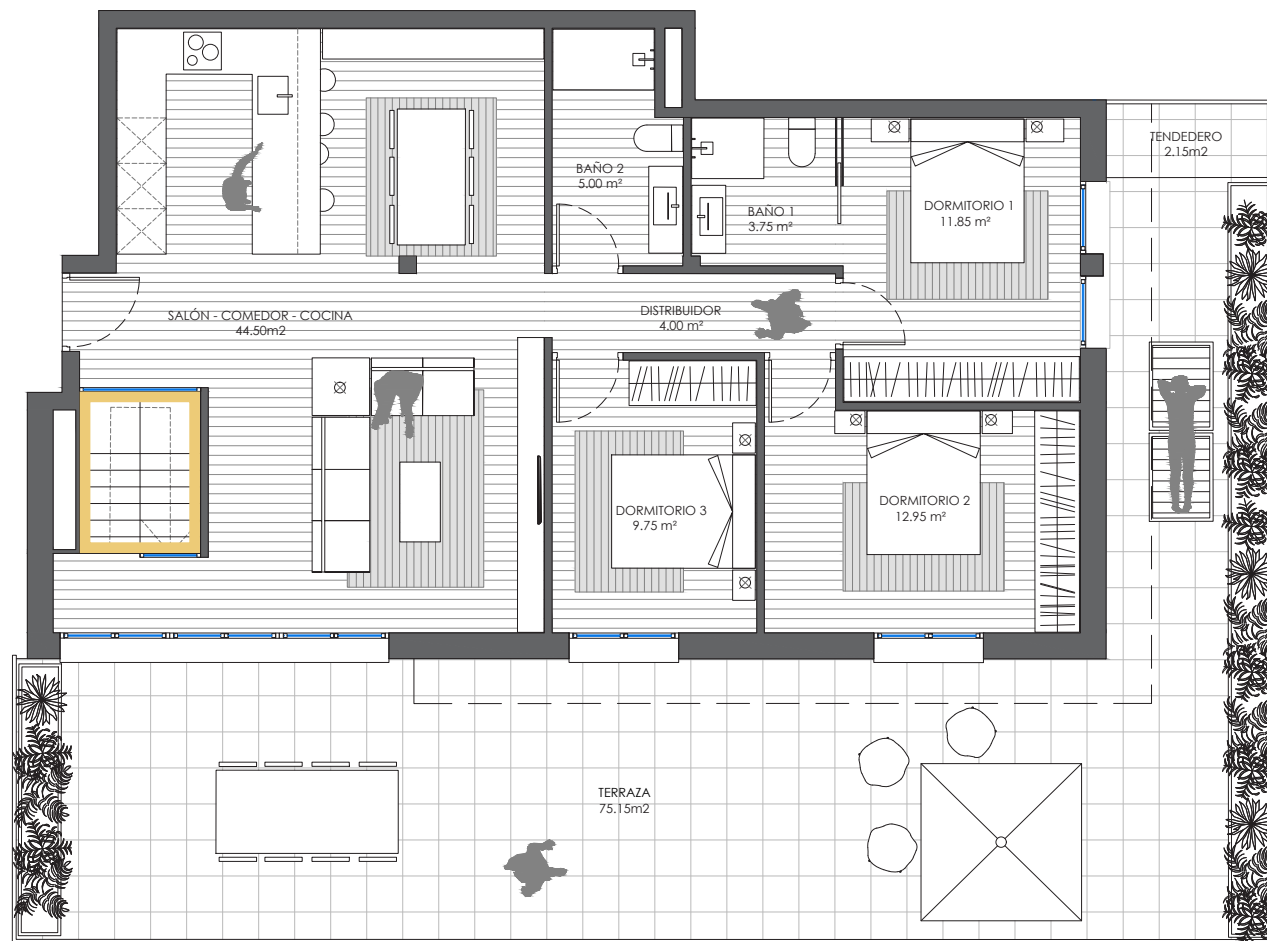


### Solairu 0

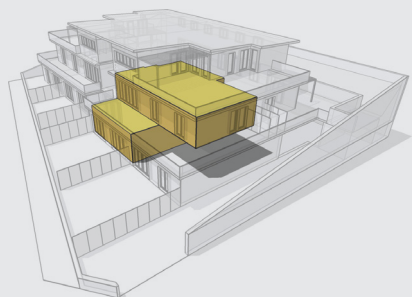


0 0,5 1 2 m

Plano eta infografia hauek oinarritzko egitasmo lizentziaduna islatzen dute, eta informazio adierazgarri gisa baino ezin dira eskaini ezen ezin bai dute sortu, ezta dira, inolako hitzarmen-betekizun zeren aginduzko baimen zein lizentzia guztiak eskuratu behar diren ondoriozko eskakizun tekniko, administratibo eta/edo juridikoaren eraginezko aldatketen mende baitaude; baita daude egitasmo garapeneren zein obra kudeaketaren ondoriozko diseinu edo/eta eraikuntza premien mende. Eskumendun Zuzendaritzak, egitasmo garapen zein obra jardun guztien zehar, aldatetako egiteko eskubide izango du, betiere hitzartutako kalitate-mailak errespetatuz. Obra-lizentzia lortu arte, azalera erabilgarriak behin-behineko dira. Bizitetxe-altzariak, lorategiak zein hiri-altzariak apaindura xede, asmo estetiko huts baino ez daukate, ez dutelarik inolako hitzarmen-betekizunik eragiten.



# EGUTERAN



## 1B Bizitexe .: solairu bikoitz .:

3 logela  
3 bainugela  
44,50 m<sup>2</sup>-ko egongela/jangela/sukalde  
56,20 m<sup>2</sup>-ko egongela  
5,50 m<sup>2</sup>-ko trasteleku  
159,80 m<sup>2</sup>-ko barne-azalera erabilgarri

132,20 m<sup>2</sup>-ko kanpo terraza erabilgarri  
2 ibilgailu aparkaleku estali

Solairu 1



Solairu 0



0 0,5 1 2 m

Plano eta infografia hauek oinarritzko egitasmo lizentziaduna islatzen dute, eta informazio adierazgarri gisa baino ezin dira eskaini ezen ezin bai dute sortu, ezta dira, inolako hitzarmen-betekizun zeren aginduzko baimen zein lizentzia guztiak eskuratu behar diren ondoriozko eskakizun tekniko, administratibo eta/edo juridikoen eraginezko aldatketen mende baitaude; baita daude egitasmo garapeneren zein obra kudeaketaren ondoriozko diseinu edo/eta eraikuntza premien mende. Eskumendun Zuzendaritzak, egitasmo garapen zein obra jardun guztien zehar, aldatetako egiteko eskubide izango du, betiere hitzartutako kalitate-mailak errespetatuz. Obra-lizentzia lortu arte, azalera erabilgarriak behin-behineko dira. Bizitexe-altzariak, lorategiak zein hiri-altzariak apaindura xede, asmo estetiko huts baino ez daukate, ez dutelarik inolako hitzarmen-betekizunik eragiten.

