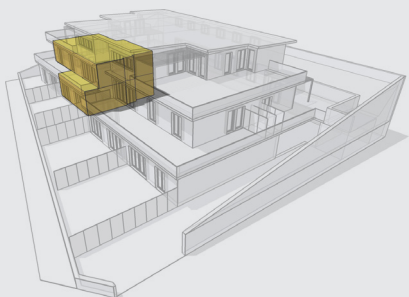


EGUTERAN



1A Bizitetxe :: solairu bikoitz ::

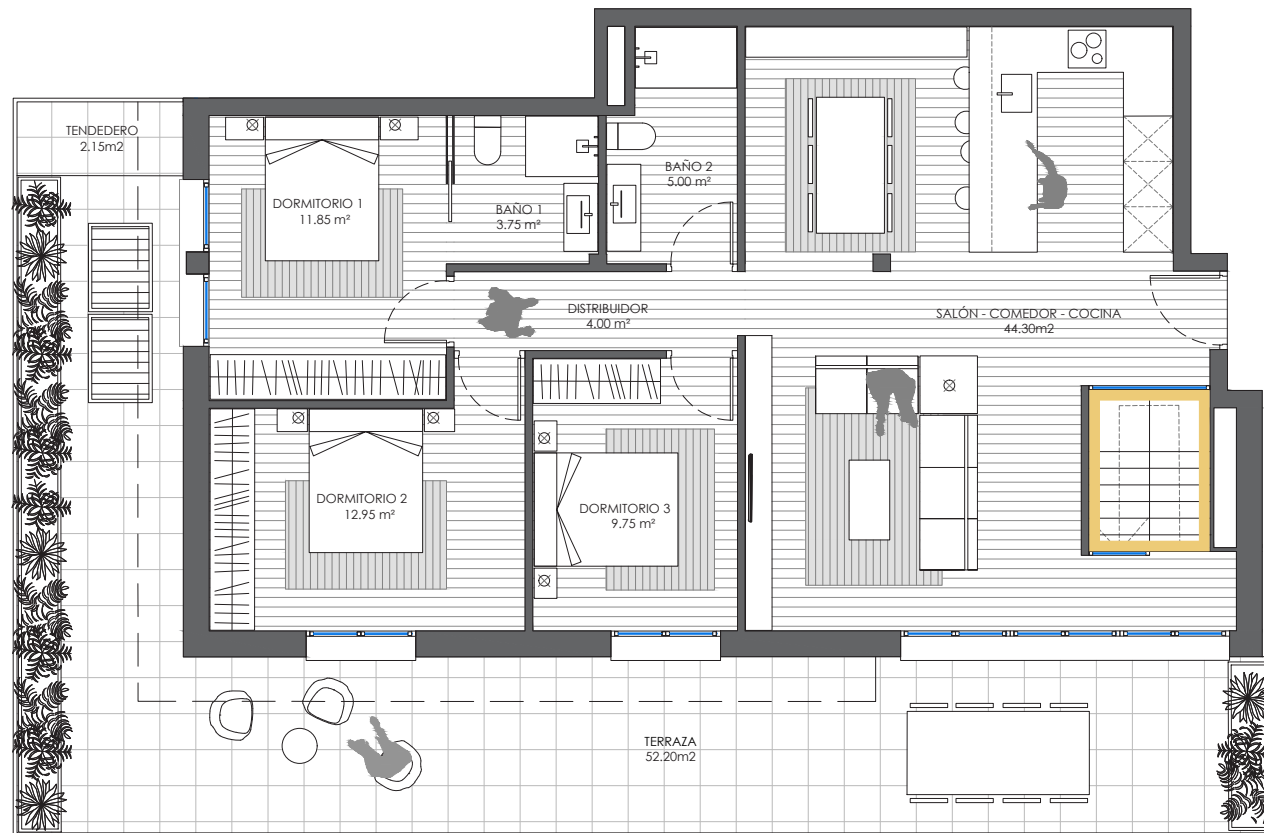
3 logela
3 bainugela
44,30 m²-ko egongela/jangela/sukalde
44,15 m²-ko egongela
5,50 m²-ko trasteleku
147,75 m²-ko barne-azalera erabilgarri

96,05 m²-ko kanpo terraza erabilgarri
2 ibilgailu aparkaleku estali

Solairu 1



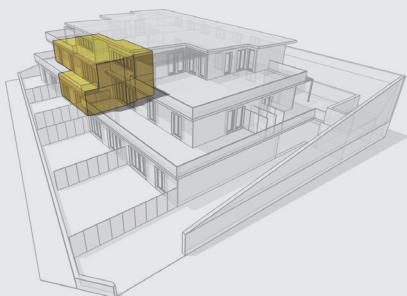
Solairu 0



0 0,5 1 2 m

Plano eta infografia hauek oinarriko egitasmo lizentziaduna islatzen dute, eta informazio adierazgarri gisa baino ezin dira eskaini ezen ezin bai dute sortu, ezta dira, inolako hitzarmen-betekizun zeren aginduzko baimen zein lizentzia guztiak eskuratu behar diren ondoriozko eskakizun tekniko, administratibo eta/edo juridikoen eraginezko aldaketan mende baitaude; baita daude egitasmo garapeneren zein obra kudeaketaren ondoriozko diseinu edo/eta eraikuntza premien mende. Eskumendun Zuzendaritzak, egitasmo garapen zein obra jardun guztien zehar, aldaketak egiteko eskubide izango du, betiere hitzartutako kalitate-mailak errespetatuz. Obra-lizentzia lortu arte, azalera erabilgarriak behin-behineko dira. Bizitetxe-altzariak, lorategiak zein hiri-altzariak apaindura xede, asmo estetiko huts baino ez daukate, ez dutelarik inolako hitzarmen-betekizunik eragiten.

EGUTERAN



1A Bizitetxe .: solairu bikoitz .:

3 logela
3 bainugela
44,30 m²-ko egongela/jangela/sukalde
44,15 m²-ko egongela
5,50 m²-ko trasteleku
147,75 m²-ko barne-azalera erabilgarri

96,05 m²-ko kanpo terraza erabilgarri
2 ibilgailu aparkaleku estali

Solairu 1



Solairu 0



0 0,5 1 2 m

Plano eta infografia hauek oinarritzko egitasmo lizentziaduna islatzen dute, eta informazio adierazgarri gisa baino ezin dira eskaini ezen ezin bai dute sortu, ezta dira, inolako hitzarmen-betekizun zeren aginduzko baimen zein lizentzia guztiak eskuratu behar diren ondoriozko eskakizun tekniko, administratibo eta/edo juridikoen eraginezko aldatketen mende baitaude; baita daude egitasmo garapenaren zein obra kudeaketaren ondoriozko diseinu edo/eta eraikuntza premien mende. Eskumendun Zuzendaritzak, egitasmo garapen zein obra jardun guztien zehar, aldatetarako egiteko eskubide izango du, betiere hitzartutako kalitate-mailak errespetatuz. Obra-lizentzia lortu arte, azalera erabilgarriak behin-behineko dira. Bizitetxe-altzariak, lorategiak zein hiri-altzariak apaindura xede, asmo estetiko huts baino ez daukate, ez dutelarik inolako hitzarmen-betekizunik eragiten.

